

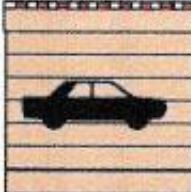
- legenda:**
- trasa výkopu kNN
 - trasa protlaku
 - startovací jáma
 - trasa 1/2 překopu

nutno instalovat na všechny chodcové trasy přerušené výkopem, vč. vchody do všech nemovitostí

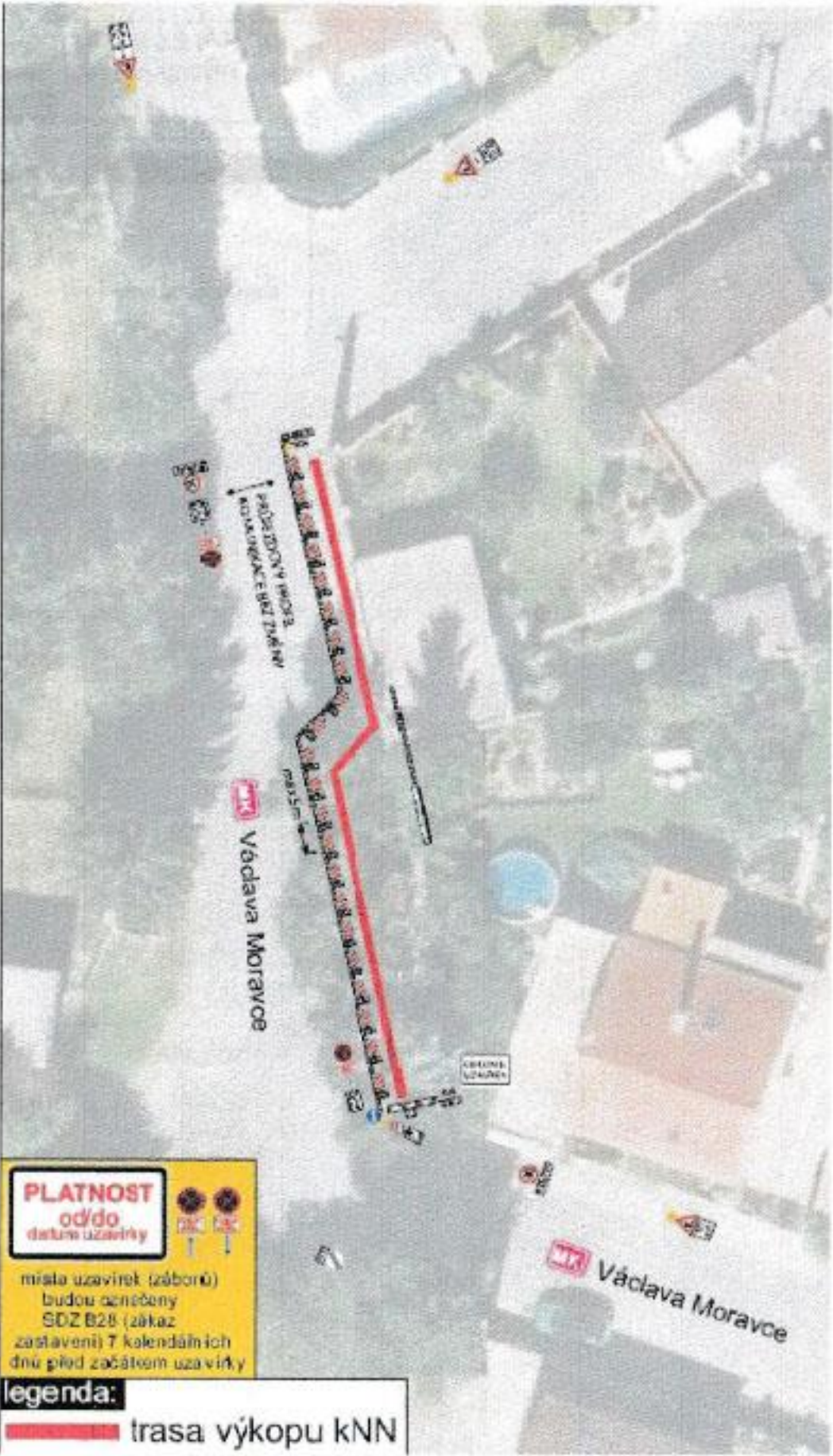


přechodová lišta

nutno instalovat na všechny jízdní trasy přerušené výkopem, vč. vjezdy do všech nemovitostí



přejezdová lišta




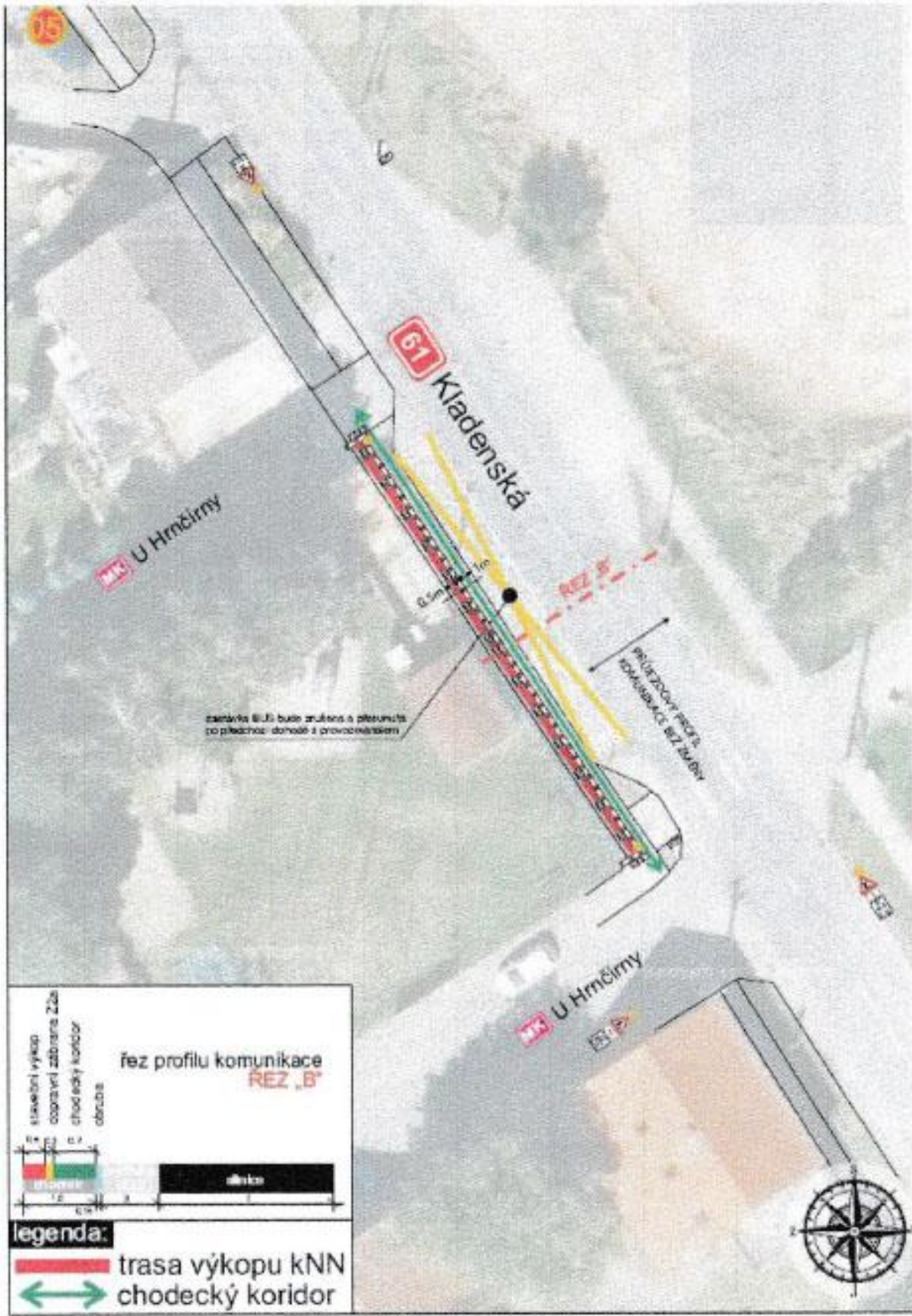
PLATNOST
od/do
datum uzavřít



místa uzavřít (záborů)
 budou označeny
 SDZ B25 (zákaz
 zastavení) 7 kalendářích
 dnů před začátkem uzavřít

legenda:

 trasa výkopu kNN



řez profilu komunikace
REZ „B“

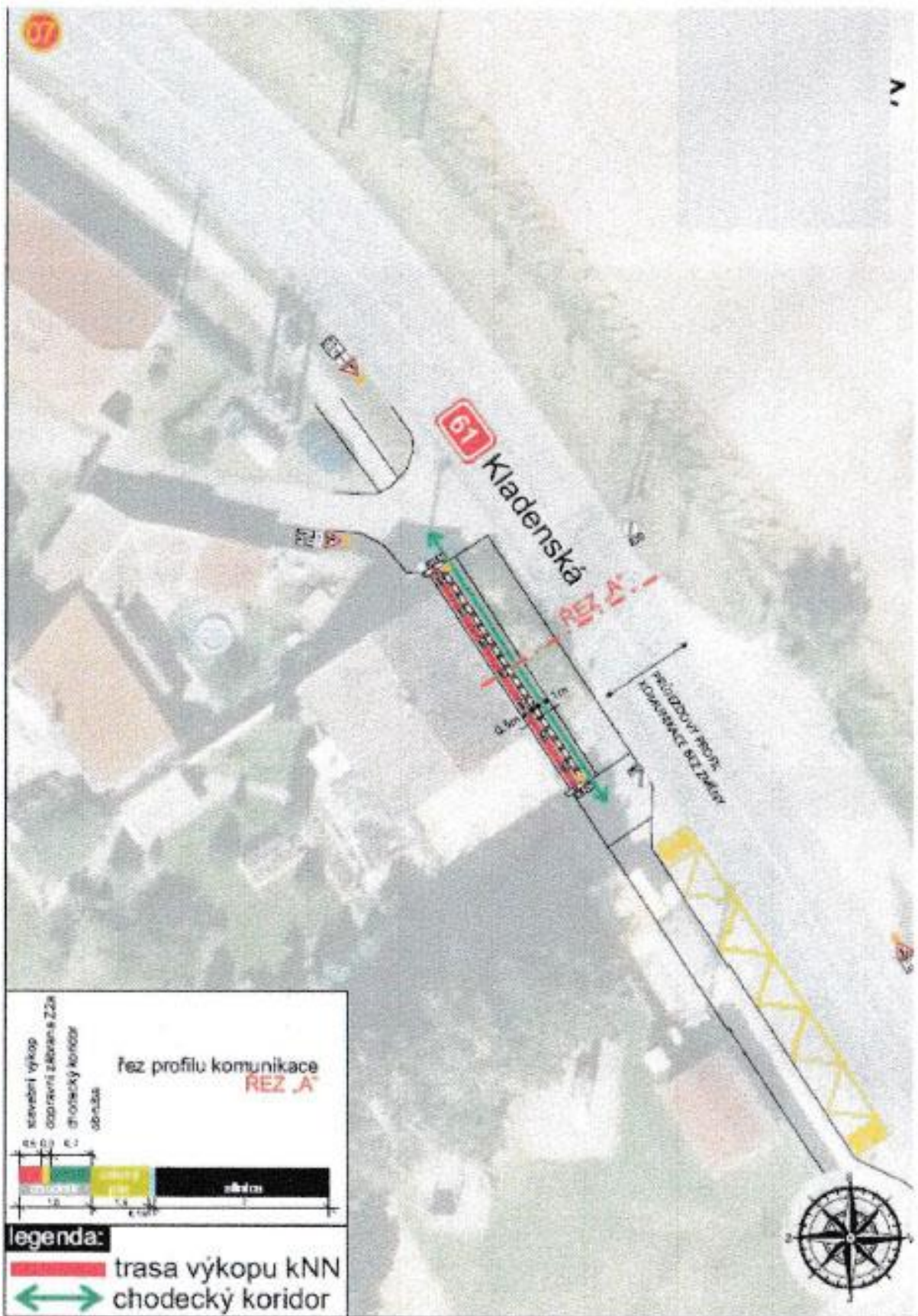
stavění výkop
 dopravní zábrana Z2a
 chodcový koridor
 obrubnice

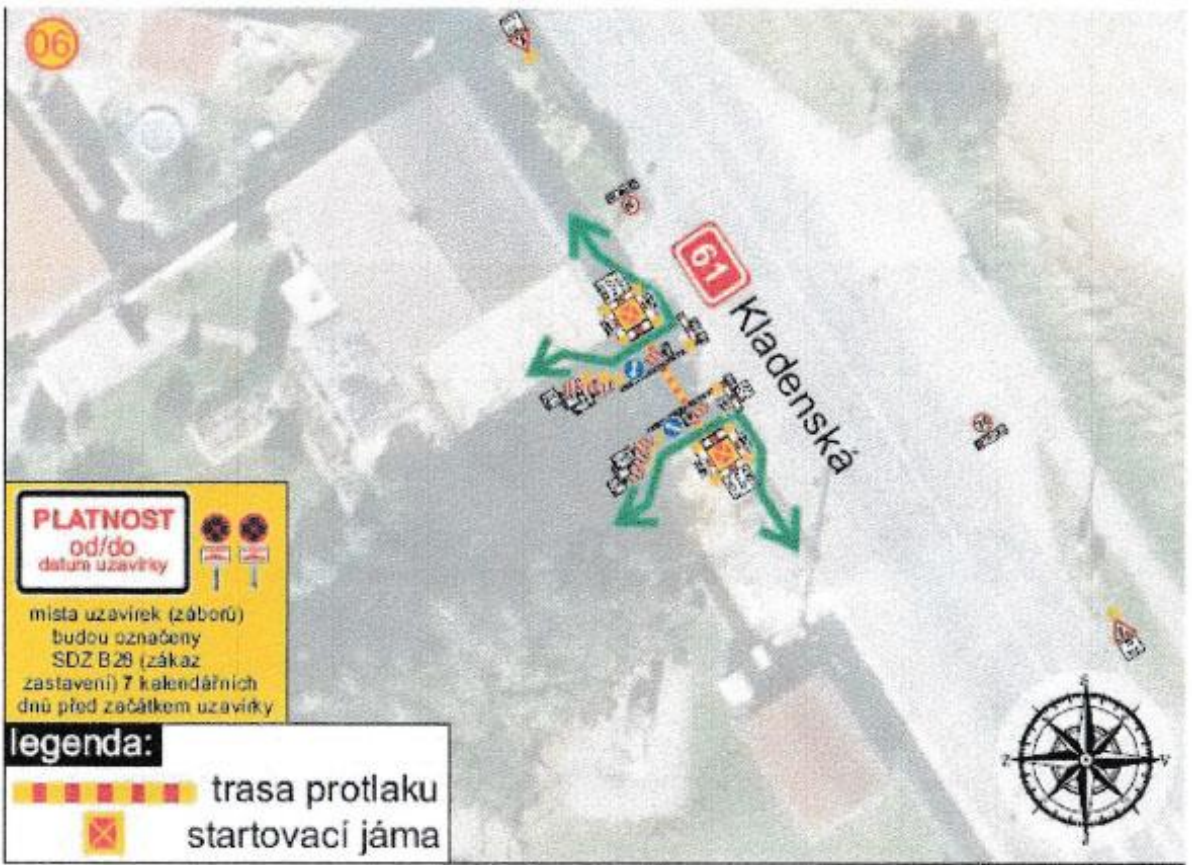
0.5m 1.6m

legenda:

trasa výkopu kNN
 chodcový koridor







Dopravní omezení: U Hrnčírny - varianta 1



Dopravní omezení: U Hrnčírny - varianta 2



Překop ul. Václava Moravce

