

Zastavěné území a zastavitelné plochy - plochy s rozdílným způsobem využití

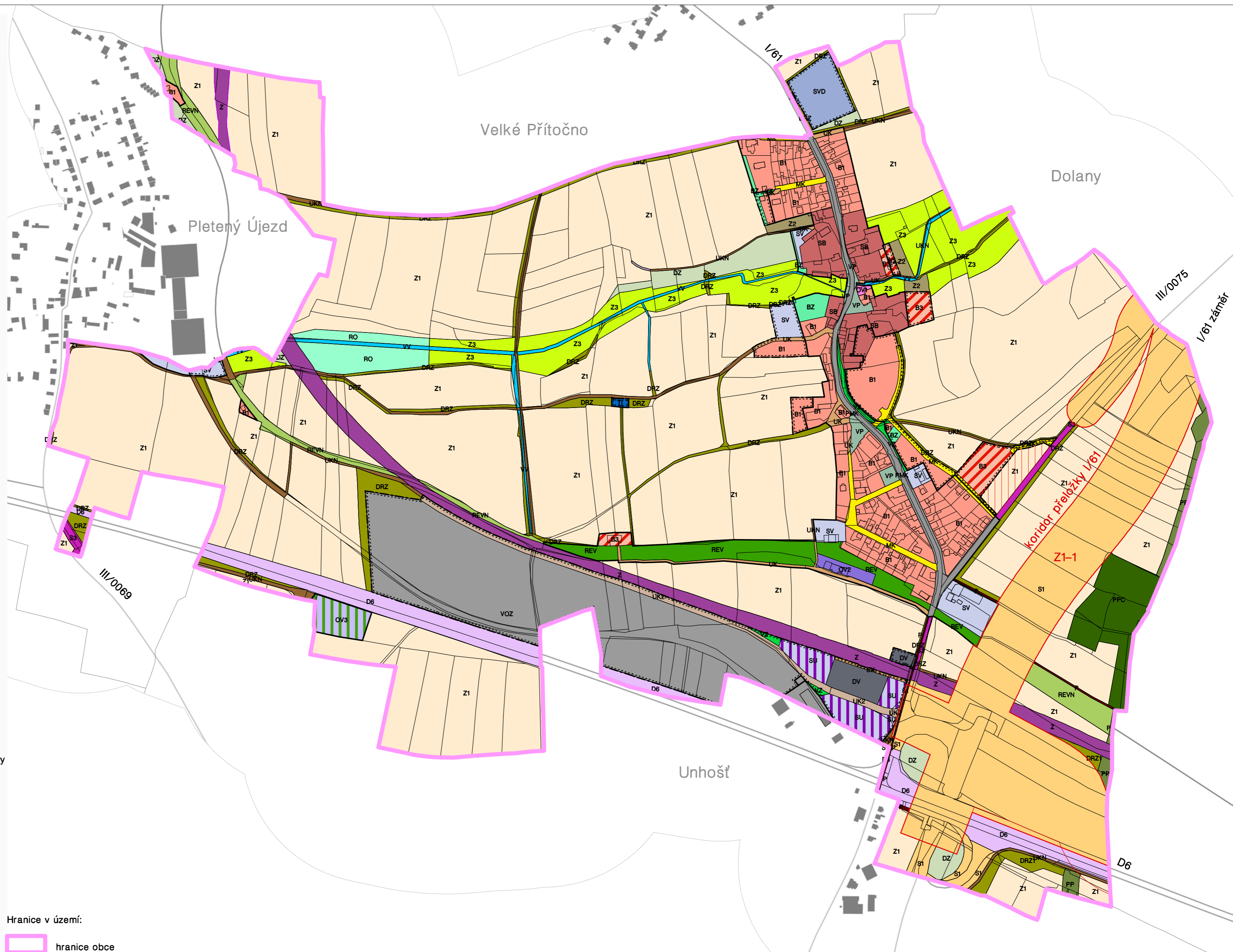
- Plochy bydlení**
- B1 – nízkopodlažní bydlení
 - B3 – bydlení typ C
 - BZ – zahrady v obytné zóně
- Plochy smíšené obytné**
- SB – smíšené bydlení
- Plochy občanského vybavení**
- OV1 – občanské vybavení ve veřejném zájmu
 - OV2 – občanské vybavení
 - OV3 – občanské vybavení – hřbitov
- Plochy výroby a skladování**
- VOZ – výrobně obslužná zóna
- Plochy výroby a skladování**
- SVD – smíšené území dopravních služeb
 - SV – smíšené území venkovské
 - SU – smíšené území
- Plochy veřejného prostranství**
- VP – plochy veřejného prostoru
 - VZ – plochy veřejné zeleně
 - REV – revitalizace plochy dráhy
- Plochy dopravní infrastruktury**
- PMK – propojovací komunikace uvnitř zastavěného území a zastavitelných ploch
 - MK – plocha pro místní dopravní obsluhu
 - UK – účelová komunikace
 - UK2 – účelová komunikace ve výrobně obslužné zóně
 - DV – plochy objektů dopravního vybavení
- Plochy technické infrastruktury**
- T1 – plocha pro čistištnu odpadních vod
- Území nezastavěné**
- Koridor dopravní infrastruktury:**
- S1 – koridor silnice I. třídy (pro přeložku silnice I/61, plochu MUK na D6 s přeložkou I/61 a koridor pro přeložku sil. III/0075)
- plochy s rozdílným způsobem využití**
- Plochy dopravní infrastruktury**
- D6 – dálnice II. třídy
 - S3 – silnice III. třídy mimo zastavěné území a zastavitelné plochy
 - UKN – účelová komunikace v krajině
 - P – komunikace pro chodce a cyklisty
 - Z – koridor železnice
- Plochy smíšené nezastavěného území**
- DRZ – doprovodná zeleň
 - DRZ1 – doprovodná zeleň – interakční prvek
 - DZ – nelesní zeleň
 - REVN – revitalizace plochy dráhy mimo zastavěné území
- Plochy přírodní**
- PP – biokoridor lokální
 - PPC – biocentrum lokální
- Plochy vodohospodářské**
- VV – vodní toky a plochy
 - RO – plochy pro opatření ke zvýšení retence dešťových vod
- Plochy zemědělské**
- Z1 – zemědělská půda
 - Z2 – sady a zahrady
 - Z3 – údolní společenstva

Hranice v území:

- hranice obce
- zastavěné území k 03/2019
- hranice zastavitelných ploch z platného ÚP
- R1 – územní rezerva

Změna č. 1 ÚP:

- Z1-1** upřesněný koridor dopravní infrastruktury: Rozšíření a úprava koridoru pro umístění přeložky silnice I/61 (šířka koridoru 50 m od osy krajní vozovky této přeložky), plocha pro MUK D6 x I/61 – severovýchodní kvadrant (50 m od osy), a koridoru pro přeložku silnice III/0075 (šířka kor. 50 m) dle aktuálního podkladu ŘSD a DÚR.



název dokumentace		ÚZEMNÍ PLÁN MALÉ PŘÍTOČNO	
		ÚPLNÉ ZNĚNÍ ÚZEMNÍHO PLÁNU PO ZMĚNĚ Č. 1 ÚP	
název výkresu	HLAVNÍ VÝKRES	č. výkresu	2
pořizovatel	Odd. architektury, územního plánování a rozvoje města Magistrátu města Kladna nám. St. Pavla 44, 272 52 Kladno	paré č.	
zpracovatel	Ing. arch. Dana Pokojová atelier: Štefánikova 52 150 00 Praha 5 – Smíchov	formát	A2
		datum	11/2020
		měřítko	1 : 5 000